



Mein Informationen

# Kjellberg<sup>®</sup> FINSTERWALDE

Schneiden

Maschinenbau

SCHWEISSEN

DUOWELD

## FAKTEN

### Einsatzbereich

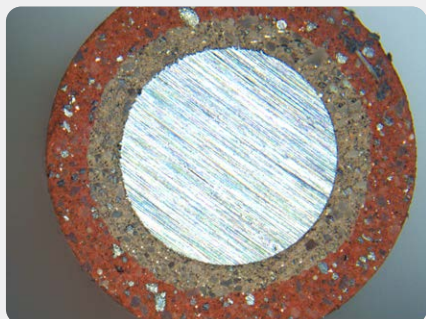
- Verbindungsschweißungen in Zwangslage
- Un- und niedriglegierte Stähle
- Montage- und Reparaturschweißungen

### Vorteile

- Hohe mechanische Gütewerte
- Streckgrenze > 430 MPa
- Leichte Schlackenlösbarkeit
- Sehr stabiler Lichtbogen
- Glatte Nähte
- Wechselstromgeeignet

### Normen

DIN EN ISO 2560-A: E42 3 B 12 H10  
AWS A5.1: E 7016



Rutile Hülle außen, basische Umhüllung innen

## DUOWELD

### Doppelmantel-Elektrode für un- und niedriglegierte Stähle

Die doppelt ummantelte Stabelektrode DUOWELD eignet sich aufgrund ihrer hervorragenden Schweißigenschaften und dem einfachen Handling als universeller Schweißzusatz in allen Bereichen der Industrie und des Handwerks, insbesondere im allgemeinen Maschinen-, Stahl-, Kessel- und Schiffbau.

Der besondere Aufbau der Elektrode mit zwei in ihren Eigenschaften unterschiedlichen Umhüllungsmassen vereint die Vorteile einer rutilen Ummantelung mit den hohen Festigkeitswerten basischer Elektroden. Ein konzentrierter und stabiler Lichtbogen bildet die Grundlage für die hervorragende Zwangslageneignung und für röntgensichere Wurzellagen.

### Technische Eigenschaften

Richtanalyse	C	0,08 %
	Si	0,5 %
	Mn	1,1 %
Streckgrenze	Re	≥ 430 MPa
Zugfestigkeit	Rm	≥ 490 MPa
Dehnung	A5	≥ 25 %
Kerbschlagarbeit	ISO-V	≥ 60 J /-30 °C

Kjellberg<sup>®</sup>, FINSTERWALDE<sup>®</sup>, , , Kjellberg und InFocus sind in der Europäischen Union und eventuell weiteren Ländern registrierte Marken der Kjellberg-Stiftung.

## www.kjellberg.de

Kjellberg Finsterwalde  
Elektroden und Zusatzwerkstoffe GmbH  
Ludwig-Erhard-Straße 12  
03238 Massen | Germany

Copyright © 2023 Kjellberg Finsterwalde  
12|07|2023

+49 3531 50768-0

✉ [electrode@kjellberg.de](mailto:electrode@kjellberg.de)