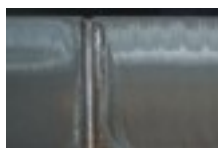


# Hinweise rund um das Plasmaschneiden

Insbesondere mit der Einführung der HiFocus-Reihe im Jahr 2000 hat sich die Plasmaschneidtechnik enorm weiter entwickelt. Die aktuell erreichbaren Schnittqualitäten und Schneidgeschwindigkeiten waren vor Jahren noch anderen Technologien vorbehalten. Die Plasmatechnik von Kjellberg Finsterwalde ermöglicht eine ausgesprochen hohe Schnittqualität, denn Teile können nicht nur senkrecht und mit glatter Oberfläche, sondern auch nahezu nachbearbeitungsfrei getrennt werden. Das Prozessverständnis bildet dabei eine wichtige Grundlage. Ein paar wichtige Hinweise zum Plasmaschneiden sind hier zusammengefasst.



## Qualitätsparameter

Die Qualität eines Plasmaschnittes lässt sich anhand von vorgegebenen Kenngrößen beurteilen. Welche Parameter zur Bewertung herangezogen werden, wird durch die DIN EN ISO 9013 vorgegeben.



## Lebensdauer

Sie ist wichtig für jeden Anwender: Eine hohe Lebensdauer der Verschleiß- und Ersatzteile. Wie diese erreicht wird, zeigt eine kurze Übersicht mit wichtigen Informationen.



## Einstecken

Beim Einstecken in den Werkstoff muss beachtet werden, dass das glühende Material den Brennerkopf nicht beschädigt. Ein kurzer Überblick fasst die wichtigsten Fakten zusammen.