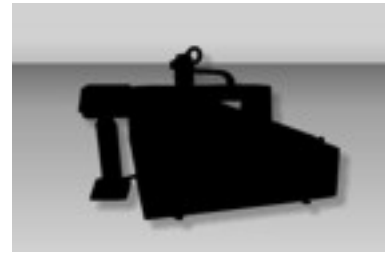


Plasmaschneiden mit Schneidportalen



Schneidportale (auch als Brennschneidmaschinen oder -anlagen bezeichnet) werden in der Industrie am häufigsten eingesetzt und sind ideal für den CNC-geführten 2D-Schneidbereich. Vorteil dieser Anlagen ist, dass sie sehr schnelle Schneidgeschwindigkeiten problemlos umsetzen können. Außerdem bietet Kjellberg Finsterwalde eine Reihe von zusätzlichen Komponenten, die an Schneidportalen angeschlossen werden können. Neben verschiedenen Abstandsregelungen (Höhensteuerungen), die unabdingbar für qualitativ hochwertige Schnittergebnisse sind, kann ebenfalls die automatische **Brennerkopf-Wechseleinheit ATChanger** in das System eingebunden und somit Schneidprozesse noch besser ausgenutzt werden. Außerdem haben Partner von Kjellberg Finsterwalde vielfältige Lösungsmöglichkeiten um Zusatzkomponenten wie beispielsweise Drehaggregate zum Fasenschneiden anzubieten. Somit steht einer äußerst präzisen Nahtvorbereitung mit Winkeln bis zu 60° nichts im Wege.