

# Führungssysteme im Überblick

Plasmaschneidsysteme von Kjellberg Finsterwalde sind mit den verschiedensten 2D- oder auch 3D-Führungssystemen kombinierbar. So werden sie an Schneidportalen oder auch an Rohrschneidmaschinen bei Stahl- und Edelstahllohnzuschneidern genauso eingesetzt wie in der Automobilindustrie an Robotern. Auch einfache Führungssysteme für kleine Unternehmen sind möglich.



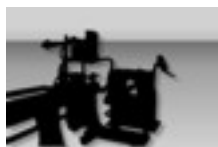
## Schneidportale

Ideal für alle ebenen Zuschnitte



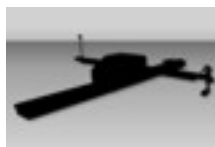
## Robotertechnik

Die Lösung, wenn es sich um dreidimensionale Schnitte handelt



## Rohrschneidmaschinen

Spezialmaschinen, die ideal für den Rohrzuschnitt geeignet sind



## Einfache Führungssysteme

Günstige Lösungen für kleine Unternehmen